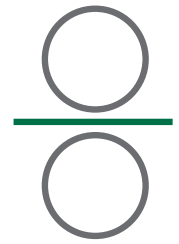


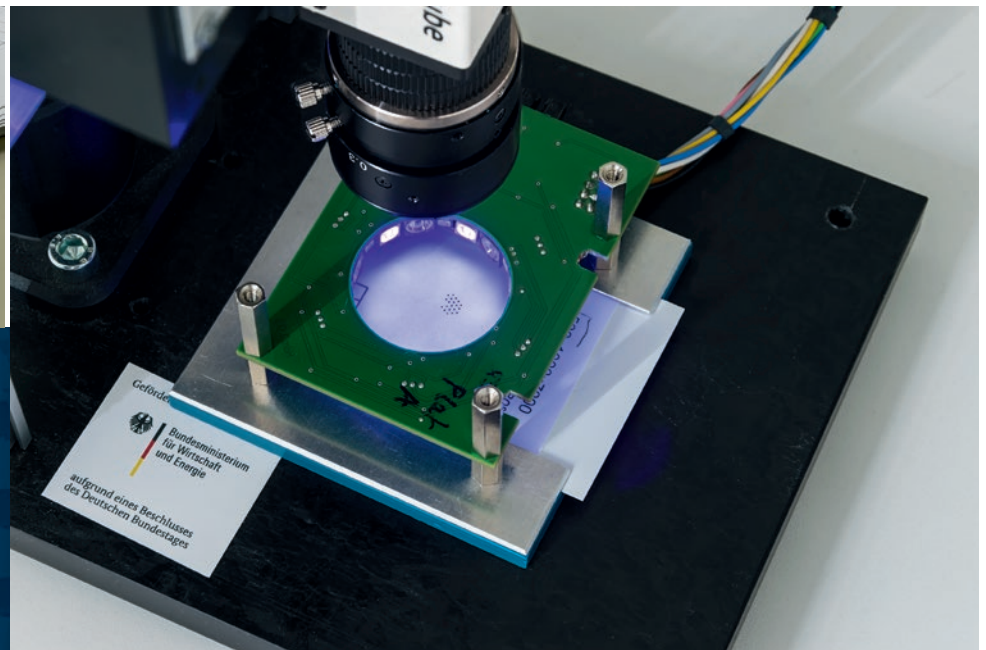
Projekt: Messsystem zur Bestimmung der Lage der Lackierung zum Druckbild

Zuverlässiges, schnelles
und sicheres Messverfahren
für viele Lacke und
Bedruckstoffe einsetzbar,
mit einer Messgenauigkeit
von $\pm 20\mu\text{m}$

SID



Sächsisches Institut
für die Druckindustrie



Projekt: Messsystem zur Bestimmung der Lage der Lackierung zum Druckbild

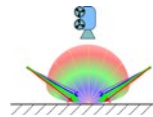
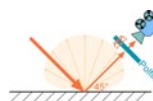
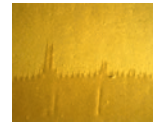
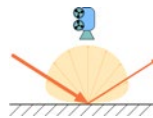
Einsatzgebiet

Passer- und Registermessung an Druck- bzw. Lackiermaschinen, insbesondere wenn ein bildliches Lackmotiv übertragen wird. Die Passermessung dient der Beurteilung der Druck- bzw. Lackiermaschine, z. B. bei Maschinenabnahmen. Eine Integration als Messoption für das Passermesssystem LUCHS IV ist geplant. Die Registermessung könnte auch in einer Registerregelung des Lackierwerkes eingesetzt werden.

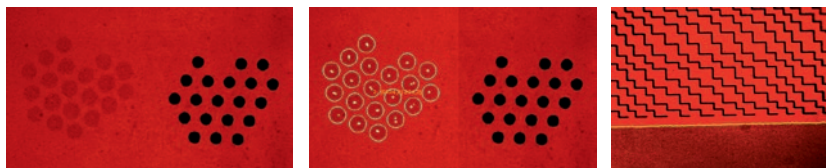
Arbeitsprinzip

1. Visualisierung des Lackmotives im Bild (Varianten)

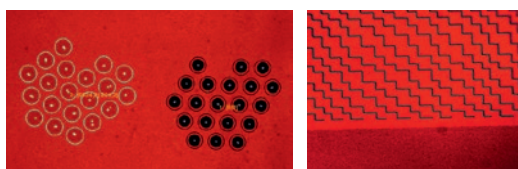
- Bildaufnahme im diffusen Strahlengang
- Bildaufnahme in direkten Strahlengang über Polarisationsfilter
- Bildaufnahme unter spezieller spektraler Beleuchtung



2. Bestimmung der Position des Lackmotives im Bild (z.B. über geeignetes Messelement oder an Kanten)



3. Bestimmung der Position des Druckmotives (z.B. über geeignetes Messelement)



4. Ermitteln der Lagebeziehungen von Lack zu Druck und Transformation von Bildpixelkoordinaten in metrische Koordinaten.



Sächsisches Institut
für die Druckindustrie GmbH
Institut des Vereins
POLYGRAPH Leipzig e.V.

D-04329 Leipzig
Mommsenstraße 2
Tel +49 341 25942-0
Fax +49 341 25942-99
info@sidleipzig.de
www.sidleipzig.de

Projektlaufzeit

01.09.2017 – 31.08.2019

Förderung

BMW, Förderprogramm INNO-KOM,
Modul Marktvorbereitende Forschung

Gefördert durch:



Bundesministerium
für Wirtschaft
und Energie

aufgrund eines Beschlusses
des Deutschen Bundestages