

Bestellschein

für Passermesselemente „LUCHS“
(Stand: Mai 2008)

Polygraphische innovative
Technik Leipzig

Es gibt vier Messelement-Typen, die satzweise in drei Satzvarianten oder einzeln bestellt werden können. Je nach Messelement-Typ wird die erforderliche Anzahl Farbauszüge geliefert.

Bitte pro Satzvariante einen Bestellschein ausfüllen!

Bitte jeweils nur ein Feld ankreuzen zu den Positionen: Messelement-Typ, Satzvariante mit Angabe der Anzahl der Sätze oder Anzahl der Einzelemente.

Besteller (Firma, Ansprechpartner)	
Telefon:	
gewünschter Liefertermin:	Bestell-Nr.:
Datum:	Unterschrift:

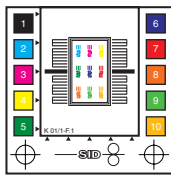
1. Gewünschte Lieferung:

(Bitte ankreuzen)

- Mac Diskette/CD-ROM (EPS-Dateien)
 PC E-Mail: _____ @ _____ . _____

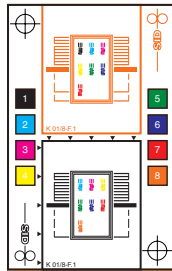
2. Gewünschter Messelement-Typ:

(Bitte ankreuzen)



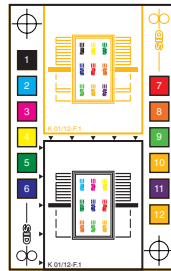
Grundelement
(max. 10 Druckwerke)

- pro Element
 100,- €



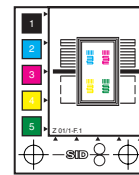
Kombinationselement
(max. 8 Druckwerke)

- pro Element
 100,- €



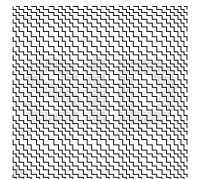
Kombinationselement
(max. 12 Druckwerke)

- pro Element
 100,- €



Zeitungelement
(max. 5 Druckwerke)

- pro Element
 100,- €



Sonderelement

- pro Element
 100,- €

3. Gewünschte Satzvariante für die Messorte und gewünschte Anzahl der Sätze:

(Bitte jeweils ankreuzen)

Erläuterung für Messorte auf dem Druckbogen:

21	G	22		23	E1	24		25	G
16		17		18	E2	19		20	
11	E1	12		13	E1	14		15	E1
6		7		8	E2	9		10	
1	G	2	E2	3	E1	4	E2	5	G

Satzvariante:

Anzahl der Sätze:

- Grundsatz **G** _____ Sätze
 (bestehend aus jeweils einem Messelement für die Ortspositionen 1, 5, 21, 25, also vier Messorte)
- Erweiterungssatz 1 **E1** _____ Sätze
 (bestehend aus jeweils einem Messelement für die Ortspositionen 3, 11, 13, 15, 23, also fünf Messorte)
- Erweiterungssatz 2 **E2** _____ Sätze
 (bestehend aus jeweils einem Messelement für die Ortspositionen 2, 4, 8, 18, also vier Messorte)
- Einzelne Elemente _____ Sätze
 Ortsposition: _____

4. Preise (zzgl. MwSt.):

Der Preis pro Bestellung (d. h. pro Bestellschein) ergibt sich aus dem unter Pkt. 2 genannten Preis des gewünschten Messelement-Typs, multipliziert mit der Anzahl der Messorte gemäß Satzvariante und der Anzahl der Sätze bzw. Einzelemente.